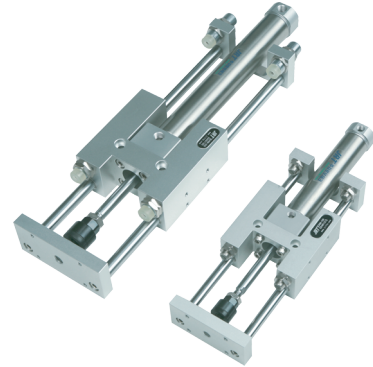


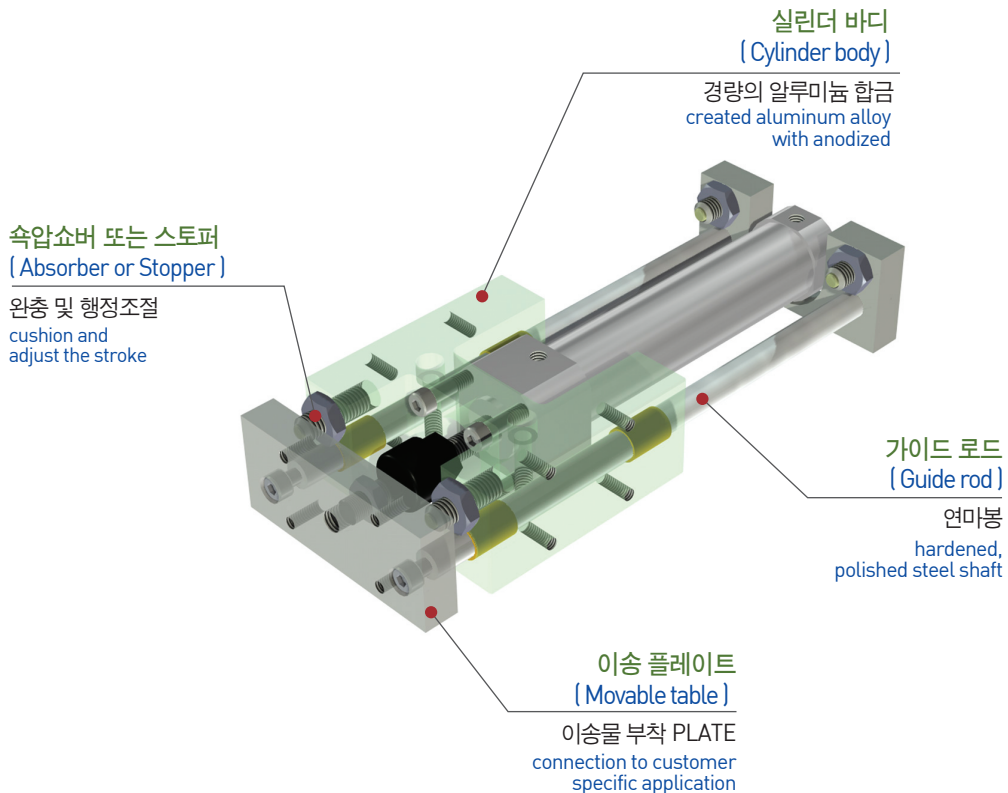


특징 (Character)

- 일반 실린더 + 2-가이드 로드 타입의 콤팩트한 슬라이드 유닛
General cylinder + 2-guide rod type - compact slide unit
- DU BUSH 사용으로 소형화,경제성 실현
Downsizing and economic realization through using du bush
- 몸체에 스톱퍼 기본 부착
Basic equipped stopper to body
- 위치 검출용 마그네틱 센서 부착가능
Magnetic sensor is available for open-close sensing

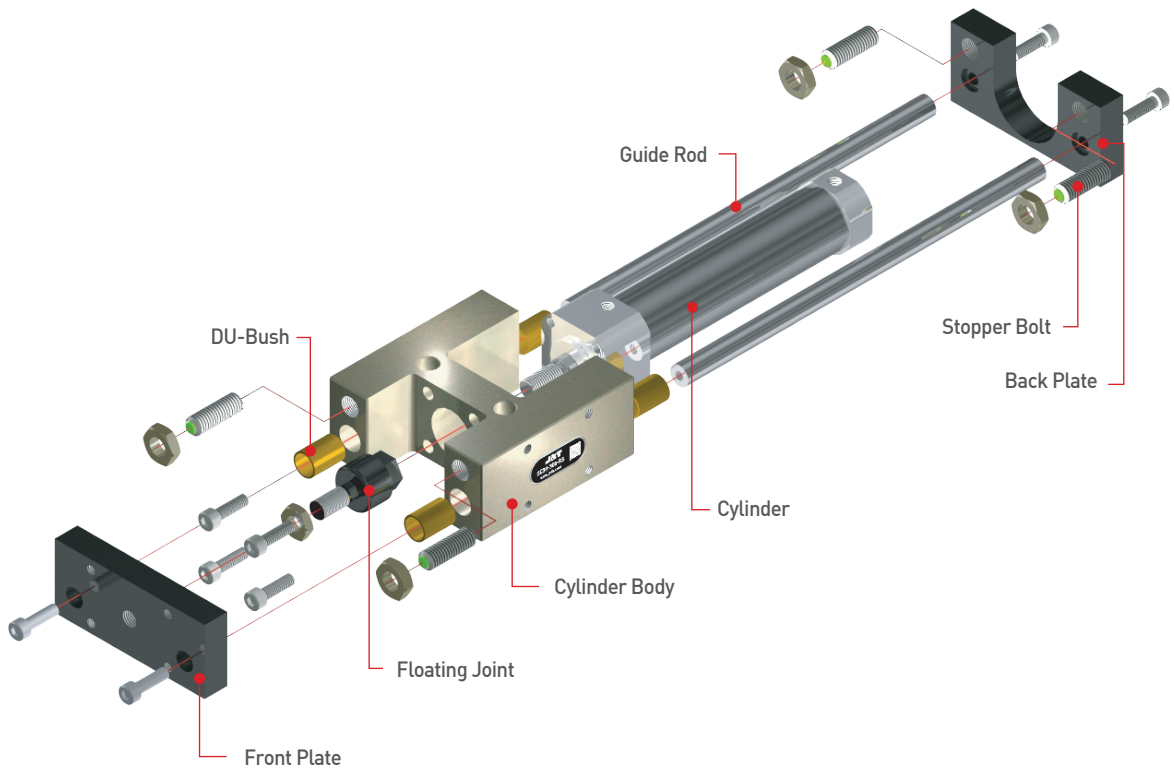


플레이트 이송형 2가이드 로드 실린더 (Plate transfer type, 2 guide rod)



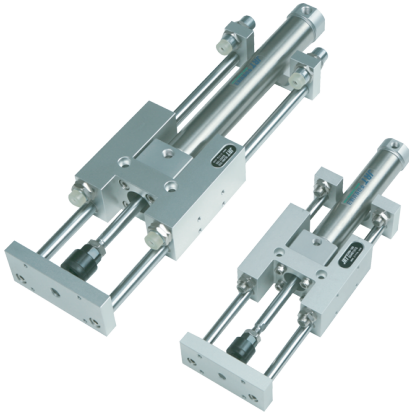
부품분해도 (Exploded view)

※ 본 분해도는 한 제품을 예시하였으므로 기종별로 차이가 있을 수 있습니다.
 ※ This exploded view illustrates a certain product only. The contents may vary by product models.



RH
RHC
RHW
RHS
TL
GC
SC
JC
NE
NT
DG
NO
NF
JO
JSR9
JCR9

주문기호 (Ordering Code)



완충기
Shock Absorber

무기호 - 스톱퍼
DA - 조절형태입 속압쇼바
N - 비조절형태입 속압쇼바

* 제품에 부착되는 속압쇼바 사양 및 치수는 속압쇼바 상세 페이지를 참조 바랍니다.

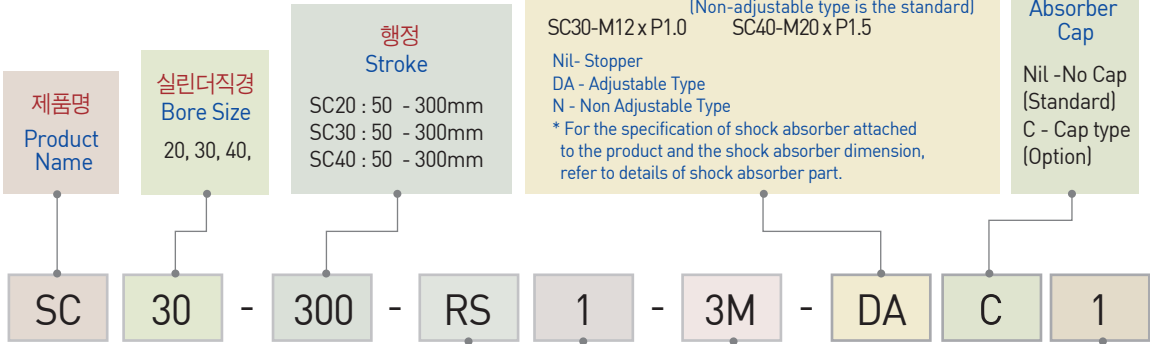
*Note
SC20-M10 x P1.0 (비조절형이 표준임)
SC30-M12 x P1.0 [Non-adjustable type is the standard]
SC40-M20 x P1.5

Nil - Stopper
DA - Adjustable Type
N - Non Adjustable Type

* For the specification of shock absorber attached to the product and the shock absorber dimension, refer to details of shock absorber part.

완충기 캡
Absorber Cap

Nil - No Cap (Standard)
C - Cap type (Option)



제품명
Product Name

SC

실린더직경
Bore Size

30

행정
Stroke

300

SC20 : 50 - 300mm
SC30 : 50 - 300mm
SC40 : 50 - 300mm

RS

1

3M

DA

C

1

센서명칭
Sensor Type

무기호 - 센서 및 관련부품을 제공하지 않습니다. RS(기존방식) 기입시, 본사에서 적합한 임의의 센서를 선정하여 부착해 드립니다.

* 제품에 부착 가능한 센서 규격 및 주문기호는 센서 상세 페이지를 참조 바랍니다.

Nil - Sensor and relevant components are not supplied. When entering RS(existing method), our Head Office will attach a suitable sensor selected at its option.

* For the specification of sensor attachable to the product and the sensor order code, refer to details of sensor part.

센서수량
Number of Sensor

1 - 1개
무기호 - 2개

1 - 1pc.
Nil - 2pcs.

센서 선 길이
Sensor Cable Length

무기호 - 1m
3M - 3m
5M - 5m
Q□ - 커넥터 사용

* 커넥터 사양 및 가능여부는 센서 상세 페이지를 참조 바랍니다.

Nil - 1m
3M - 3m
5M - 5m
Q - Quick connector

* For the specification of connector and availability, refer to details of sensor part.

완충기수량
Number of Absorber

1 - 1개
무기호 - 2개

1 - 1pc.
Nil - 2pcs.

▣ 제품사양 (Specification)

P=공기압력(bar) , St=행정(mm)
P=Air Pressure(bar) , St=Stroke(mm)

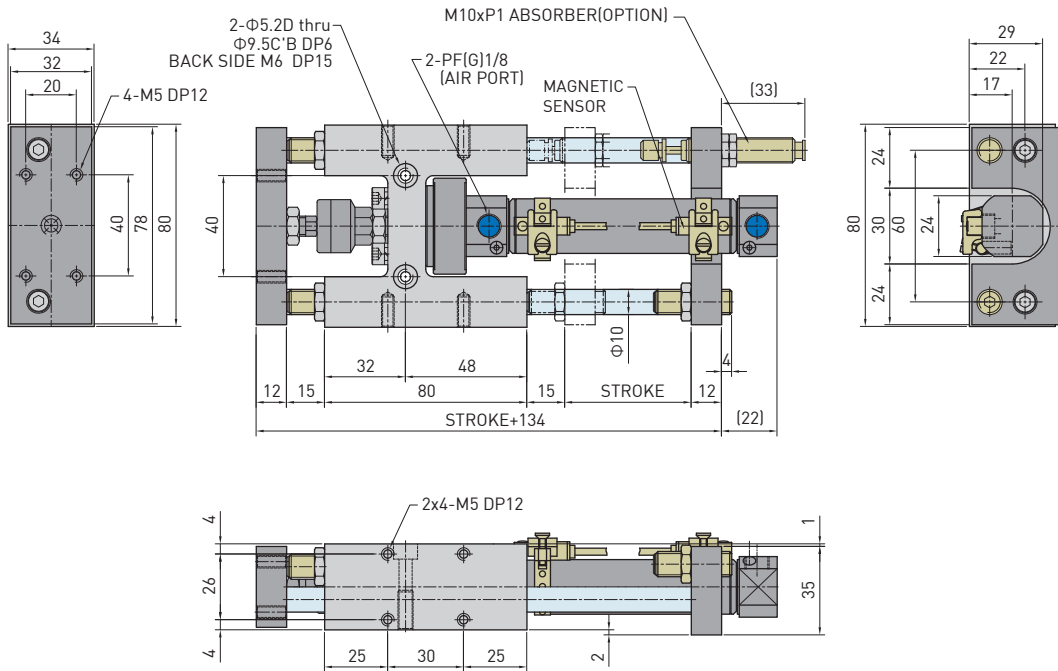
제품명칭 Products Name	SC20	SC30	SC40	단위 Unit
최대행정 Max Stroke	300	300	300	mm
최소행정 Min Stroke	50	50	50	mm
전진추력 Push Power	30.41P	73.58P	123.61P	N
후진추력 Pull Power	23.54P	54.94P	98.1P	N
최대이송속도 Max. Speed	300	300	300	mm/sec
최소이송속도 Min. Speed	50	50	50	mm/sec
제품중량 Weight	0.84+0.002St	1.58+0.003St	2.6+0.013St	kg
배관접속구 Fitting size	PF 1/8	PF 1/8	PF 1/4	
1사이클당 공기소모량 Air consumption quantity	0.6xSt	1.3xSt	2.4xSt	cm ³
반복정밀도 Repetition Accuracy	±0.1			mm
사용압력 Operating pressure	3 to 7			bar
주위온도 Ambient temperature	-5 to 60			°C
윤활 Lubrication	불필요 Needless			

RH
RHC
RHW
RHS
TL
GC
SC
JC
NE
NT
DG
NO
NF
JO
JSR9
JCR9

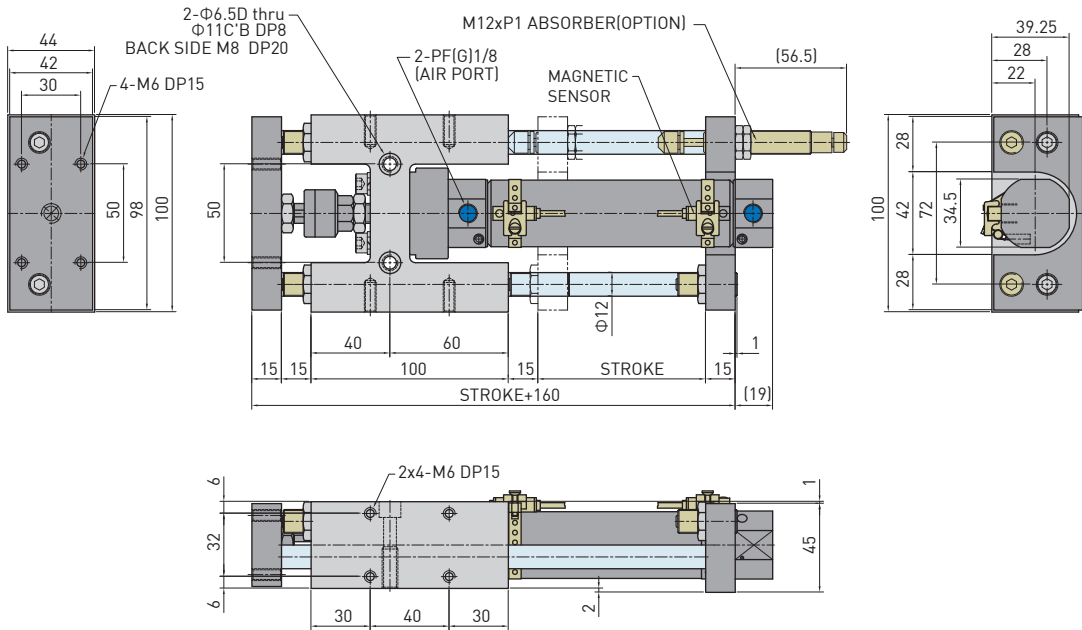
▣ NOTE

※ 후방 PLATE (우측, 전진행정 조절용) 에만 속압쇼바 부착이 가능합니다.
 ※ Shock absorber can be attached to rear plate
 (for the purpose of adjusting right side, forward stroke)

SC-20

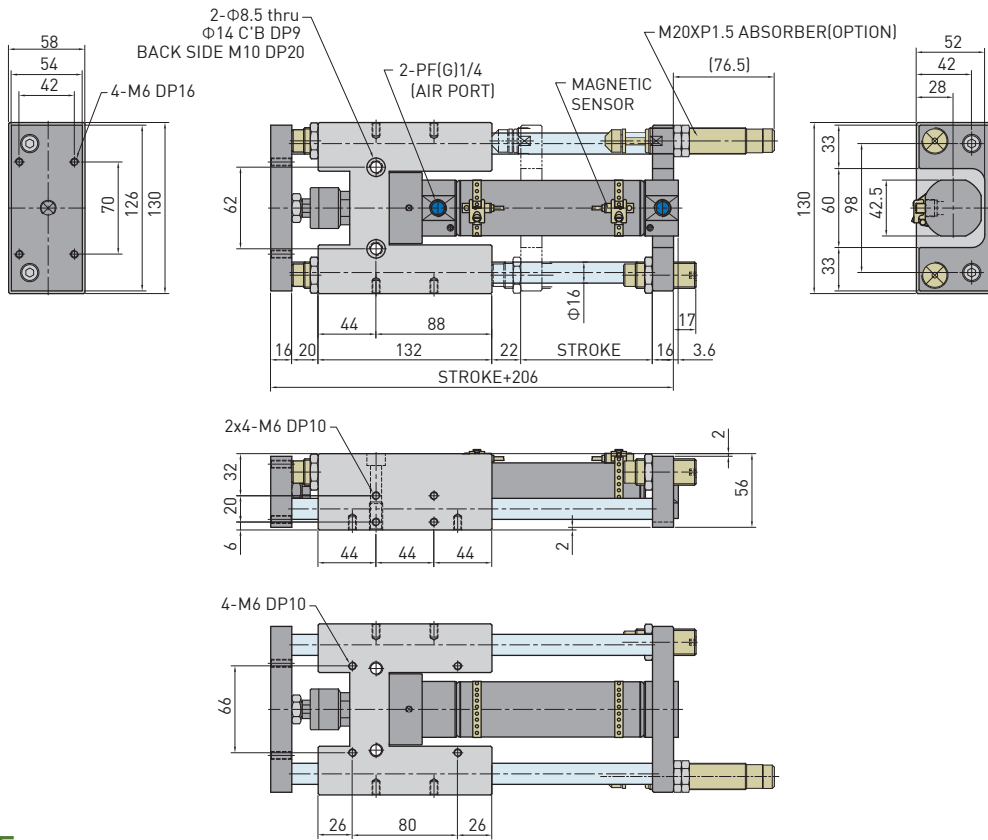


SC-30



※ 후방 PLATE (우측, 전진행정 조절용) 에만 속압쇼바 부착이 가능합니다.
 ※ Shock absorber can be attached to rear plate
 [for the purpose of adjusting right side, forward stroke]

SC-40



RH
RHC
RHW
RHS
TL
GC
SC
JC
NE
NT
DG
NO
NF
JO
JSR9
JCR9

NOTE